



Combinados de siega
GMD 1023 F / GMD 1025 F / GMD 1011 / GMD 1030 / GMD 1051 TC
FC 1025 F / FC 1015 / FC 1030 / FC 1030 RA





Índice

04 - 05	La gama de segadoras y segadoras acondicionadoras	14 - 15	GMD serie 1023 F	30 - 31	FC 9330 RA
06 - 07	Cinemática LIFT-CONTROL y seguridad NON-STOP	16 - 21	GMD serie 1011	32 - 33	Tecnología ISOBUS
08 - 09	Barra de corte OPTIDISC ELITE	22 - 23	GMD serie 1051 TC	34 - 35	MyKUHN
10 - 11	Acondicionadores KUHN	24 - 25	GMD 8730	36 - 39	Características
12 - 13	GMD serie 1025 F - FC serie 1025 F	26 - 27	GMD serie 1030 - FC serie 1030		
		28 - 29	FC serie 1015		

GMD**FC**

Combinados de siega

RENDIMIENTO MÁXIMO, FORRAJE ÓPTIMO

LAS SEGADORAS KUHN TE AYUDAN A ALCANZAR TUS OBJETIVOS DE PRODUCCIÓN. PESE A QUE LAS SUPERFICIES QUE SE DEBEN COSECHAR SON CADA VEZ MAYORES, LOS PERIODOS ÓPTIMOS DE SIEGA ESTÁN LIMITADOS. POR LO TANTO, ES NECESARIO ACTUAR EN EL MOMENTO OPORTUNO, DE MANERA RÁPIDA Y EFICIENTE. ES ESENCIAL QUE COSECHES UN FORRAJE DE PRIMERA CALIDAD PARA ASEGURAR LA MEJOR ALIMENTACIÓN POSIBLE PARA TU GANADO. PARA SACAR EL MEJOR PARTIDO DE LA CADENA DE RECOLECCIÓN DE FORRAJE, UN RENDIMIENTO ÓPTIMO, UN TRABAJO DE CALIDAD Y LA FIABILIDAD SON LAS SOLUCIONES QUE TE OFRECE KUHN.



COSECHA LO MEJOR DE TU FORRAJE

Nuestras segadoras están diseñadas y equipadas para garantizar una siega de alta calidad de todo el cultivo: dispositivo de suspensión hidroneumática LIFT-CONTROL, barra de corte OPTIDISC ELITE y desplazamiento lateral, entre otros muchos equipos opcionales.

LA REFERENCIA EN TÉRMINOS DE FIABILIDAD

El sistema de seguridad PROTECTADRIVE en la barra de corte y el sistema de suspensión con seguridad NON-STOP son dos características específicas de las segadoras KUHN... ¡No es casualidad que las máquinas KUHN sean un referente en el mercado!

GMD

3123 F | 3125 F | 3525 F | 2811 | 3111 | 3511 | 3511 RS | 4011 | 4411 | 5251 TC | 8730 | 9530 | 10030

FC

3125 F | 3525 F | 3115 | 3515 | 8830 | 9530 | 10030 | 9330 RA

ADAPTÁNDOSE AL TERRENO...

¿Tu principal objetivo es producir la mayor cantidad posible de carne o de leche a partir de la ración de base? KUHN está de tu lado para obtener un forraje de alta calidad con niveles mínimos de impurezas y rico en energía y nutrientes. En las nuevas combinaciones de siega GMD y FC se han incorporado características especiales que facilitan la adaptación al terreno y mejoran la calidad de la siega sin dañar la cubierta vegetal.



Unidades frontales muy flexibles

El chasis de las unidades frontales de los modelos GMD y FC 3125 F / 3525 F integra una suspensión que ofrece un amplio margen de desplazamiento: un desplazamiento angular de 30° y un desplazamiento vertical de casi 70 cm. La presión sobre el suelo permanece siempre constante. La exclusiva cinemática de la articulación pendular es lo que permite esta gran libertad de movimientos.

El impresionante recorrido de las unidades traseras

Las unidades traseras de las segadoras GMD y FC se adaptan a prácticamente todos los desniveles del terreno, como lo demuestran las siguientes características:

- unidades con articulación pendular,
- desplazamiento lateral hidráulico de 20 cm,
- desplazamiento vertical de casi 50 cm,
- desplazamiento angular de aproximadamente 20° con un solapamiento de 50 cm.

Unas cifras impresionantes que demuestran que KUHN trabaja continuamente para mejorar la calidad de tu forraje.



Hileras estrechas a la carta

La anchura de la hilera del grupo de siega delantero puede reducirse a un mínimo de 1,00 a 1,20 m. Así, las ruedas del tractor no aplastan la hilera ya formada. El forraje queda intacto y no se introducen impurezas.

Una siega de resultados impecables

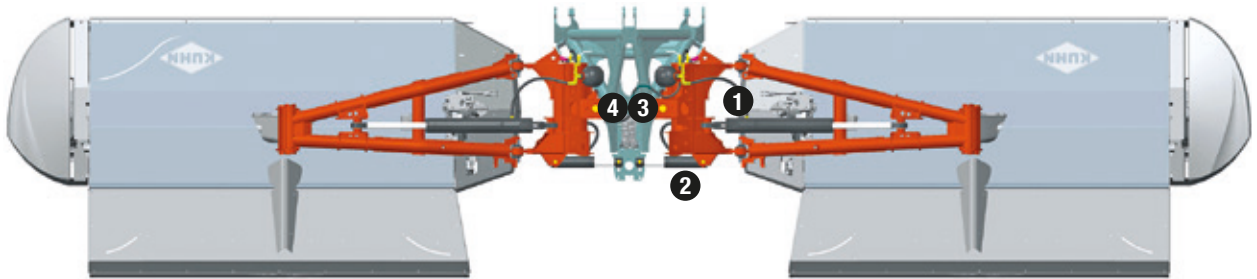
Para una siega óptima en pendientes y en curvas cerradas, las segadoras pueden desplazarse hasta 20 cm en lateral para aumentar el solapamiento entre la unidad delantera y la trasera. En función del modelo de la combinación, es posible obtener solapamientos de entre 30 cm y 70 cm. El conductor puede modificar la anchura de trabajo desde la cabina.

SISTEMAS LIFT-CONTROL Y NON-STOP: ¡AHORRA TIEMPO Y DINERO!

Tu empresa debe ser rentable pese a los desafíos diarios:

- las ventanas meteorológicas son cada vez más cortas,
- tus parcelas son cada vez más grandes o están más lejos,
- estableces los estándares más estrictos, tanto para ti como para tus clientes.

Mejora la calidad del forraje y reduce los tiempos de inactividad gracias al sistema de suspensión oleoneumática LIFT-CONTROL combinado con la seguridad NON-STOP activa.



Sistema LIFT-CONTROL: una cinemática ingeniosa

Las segadoras de esta gama incorporan un dispositivo exclusivo en el mercado que combina la suspensión LIFT-CONTROL con la seguridad NON-STOP. La posición del grupo de siega y de la barra de corte se adapta a las condiciones de la parcela, con lo que se consigue un seguimiento del terreno excelente.

- (1) Cilindro que actúa sobre la suspensión del grupo de siega.
- (2) Cilindro que actúa sobre la activación del dispositivo de seguridad NON-STOP.
- (3) Punto de giro estratégicamente situado junto al centro de la máquina (4).

Exige lo mejor

¿Sabes que puedes ahorrar en concentrados el equivalente a 89 € por hectárea y año tan solo reduciendo las impurezas del forraje de un 4 a un 2%*? KUHN te acompaña para ayudarte a producir un forraje de máxima calidad. Nos gustaría transmitirte nuestros conocimientos en materia de producción del forraje, obtenidos tras varias décadas fabricando máquinas dedicadas a la producción de heno y forraje. Te asesoramos para que puedas producir una alimentación de primera clase para tu ganado. Te ayudamos a conocer los puntos fuertes de nuestras máquinas para que las utilices de manera óptima y preservar así la calidad del forraje.

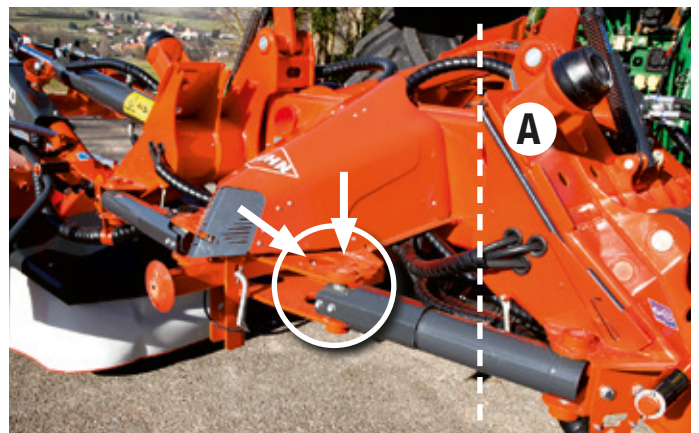
* Fuente: Cámara de agricultura de Weser-Ems (Alemania).





Seguimiento del terreno: ajustes fáciles y precisos

Gracias a los acumuladores, la presión sobre el suelo se adapta a las condiciones de siega con gran precisión desde la cabina del tractor. En la práctica, cuando la barra de corte se desliza por el suelo, está sometida a esfuerzos hacia la parte trasera. Con este sistema, cuanto mayores son estos esfuerzos, más se reduce la presión sobre el suelo del grupo de siega. En praderas húmedas, la baja presión evita el atasco o la contaminación del forraje. La cubierta vegetal queda protegida. Se reduce el desgaste de los patines y el consumo de combustible. La presión puede aumentarse en condiciones secas para mejorar el contacto con la cubierta vegetal.



Siega ininterrumpida

El dispositivo LIFT-CONTROL garantiza una presión sobre el suelo casi constante. En caso de toparse con un obstáculo, el grupo de siega puede girar hasta 25° hacia atrás y pasar por encima de él. Luego vuelve a su posición inicial de trabajo automáticamente con el sistema NON-STOP. No es necesario reiniciar el sistema o dar marcha atrás para continuar segando.

Una siega de resultados impecables

Además, ofrece las siguientes ventajas:

- alta eficacia frente a impactos en los discos internos, ya que el punto de giro del brazo se ha distanciado al máximo de los primeros discos **(A)**,
- una suspensión independiente en cada grupo de siega impide que un grupo de siega se vea empujado hacia adelante cuando el otro supera un obstáculo.
- el ajuste de la sensibilidad a la activación. En función de las condiciones de siega, se puede aumentar la fuerza necesaria para activar el dispositivo de seguridad.

GMD

3123 F | 3125 F | 3525 F | 2811 | 3111 | 3511 | 3511 RS | 4011 | 4411 | 5251 TC | 8730 | 9530 | 10030

FC

3125 F | 3525 F | 3115 | 3515 | 8830 | 9530 | 10030 | 9330 RA

UN CORTE IMPRESIONANTE

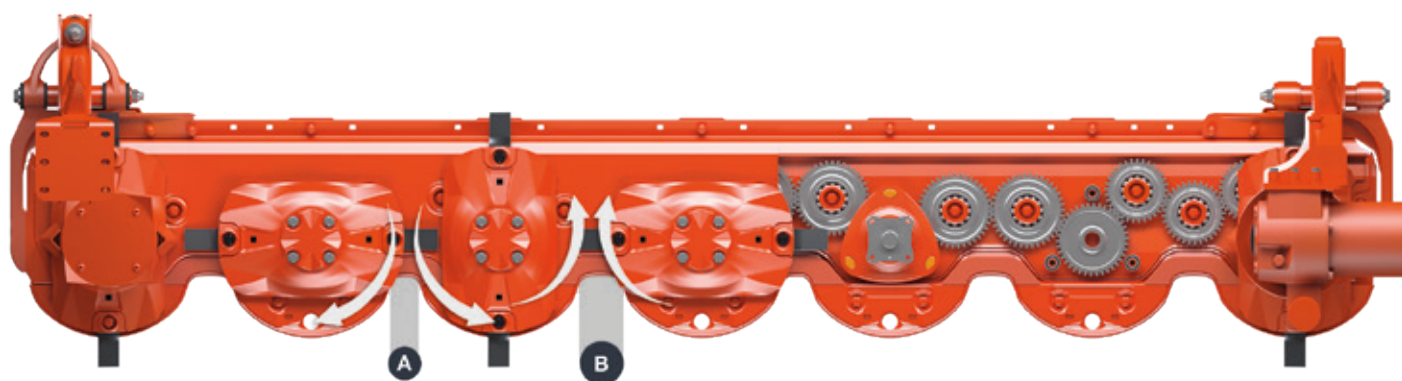
La barra de corte OPTIDISC ELITE ha sido desarrollada en colaboración con los agricultores usuarios. En ella se combinan calidad de corte, fiabilidad y comodidad de uso.

Las exigencias de las grandes explotaciones y de las empresas de trabajos agrícolas se han cumplido con creces:

- lubricación de por vida,
- perfectamente compatible con tractores de gran potencia.

CALIDAD DEL CORTE: ¡IMPECABLE!

Los beneficios que ofrece tu ganadería se gestan ya en las reservas de alimentos almacenados en silos, en pacas o a granel. El objetivo es sencillo: producir la mayor cantidad posible de carne o de leche a partir de la ración de base. Para conseguirlo, debe potenciarse que la ración sea más apetitosa y, para ello, la cubierta vegetal debe preservarse y la contaminación del forraje reducirse al mínimo. Gracias a los detalles técnicos de las segadoras, KUHN contribuye a sacar el mayor partido del forraje para aumentar tu rentabilidad.

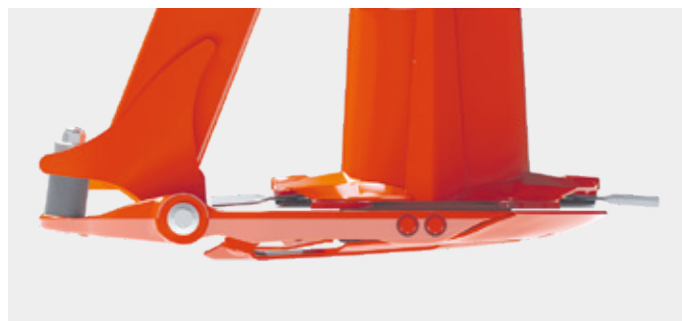


Distancia mínima: un corte limpio

En el punto en el que los discos divergen **(A)**, la separación se reduce para favorecer el solapamiento de las cuchillas, lo que resulta en un corte limpio incluso cuando la hierba es corta o ligera.

Distancia máxima: evacuación más fácil

En el punto en el que convergen los discos **(B)**, la separación aumenta, con lo que se ofrece más espacio para que circule el forraje. El forraje cortado se evacúa rápidamente hacia la parte posterior, con lo que no entorpece el trabajo de la segadora.



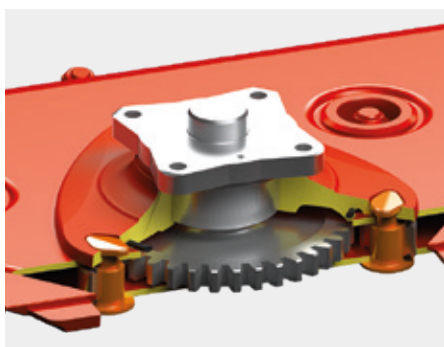
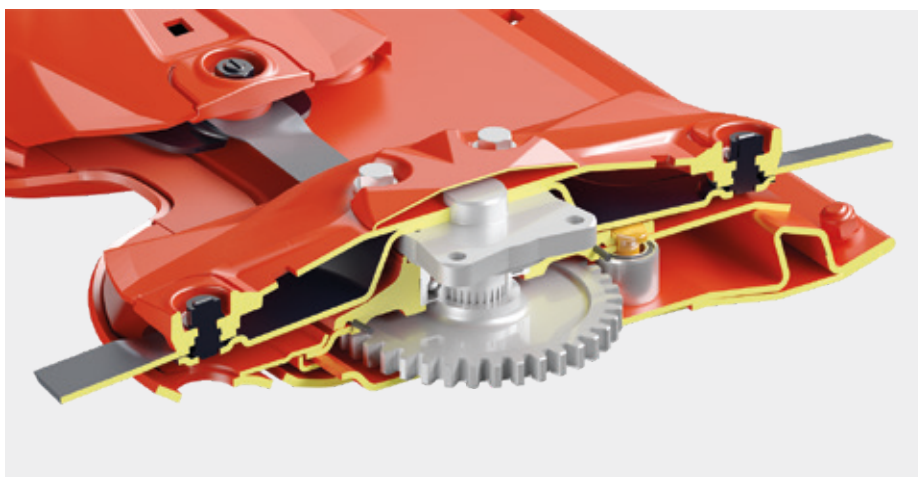
Deslízate sobre la cubierta vegetal

Con la barra de corte OPTIDISC ELITE, ya no se acumula tierra delante de la barra de corte en condiciones húmedas o con hierba pegajosa. Sus patines específicos mejoran la capacidad de deslizamiento y conservan la cubierta vegetal. Esto también es beneficioso para la calidad del forraje y la regularidad del corte, especialmente en condiciones difíciles.

COMPONENTES DE ALTA CALIDAD QUE REFUERZAN LA PARTE CENTRAL DE LA BARRA DE CORTE

Componentes de alta calidad que refuerzan la parte central de la barra de corte:

- barra con rodamientos especiales con doble fila de bolas de contacto oblicuo,
- ruedas dentadas de gran diámetro de acero forjado de alta precisión con 3 dientes acoplados,
- discos con cubetas de acero forjado y tratado en toda la superficie,
- patines de los discos de acero tratado, con la posibilidad de añadir revestimientos de protección (fijación con tornillos),
- seguridad PROTECTADRIVE.



PROTECTADRIVE: protege y reduce los costes

En caso de producirse un impacto muy violento de un disco contra un obstáculo, el eje del disco se secciona justo por encima del cojinete, gracias a un punto de cizallamiento de dimensiones y situación adecuados. Los piñones quedan así protegidos. En menos de 15 minutos, la máquina está de nuevo operativa con un coste de mantenimiento muy reducido.

EXCLUSIVO

Rigidez extra justo donde hace falta

Los cojinetes están fijados mediante pernos largos que atraviesan la barra de corte por completo. Se evita así el riesgo de que se rompan los cojinetes en caso de impacto. El piñón de accionamiento de los discos se mantiene en su sitio, lo que garantiza la fiabilidad y reduce los costes de reparación.

EXCLUSIVO

Para prolongar la vida útil de la máquina

Barra de corte acoplada al chasis mediante silentblocks. La estructura de la máquina se ve menos afectada por los impactos, especialmente al trabajar a velocidades de avance elevadas.



FAST-FIT: cambio de cuchillas 100% seguro

Las segadoras se equipan de serie con el sistema de cambio rápido de las cuchillas FAST-FIT. Una robusta ballesta parabólica ejerce una presión constante en el tornillo de sujeción de la cuchilla para mayor seguridad. El cambio de las cuchillas apenas requiere unos momentos.



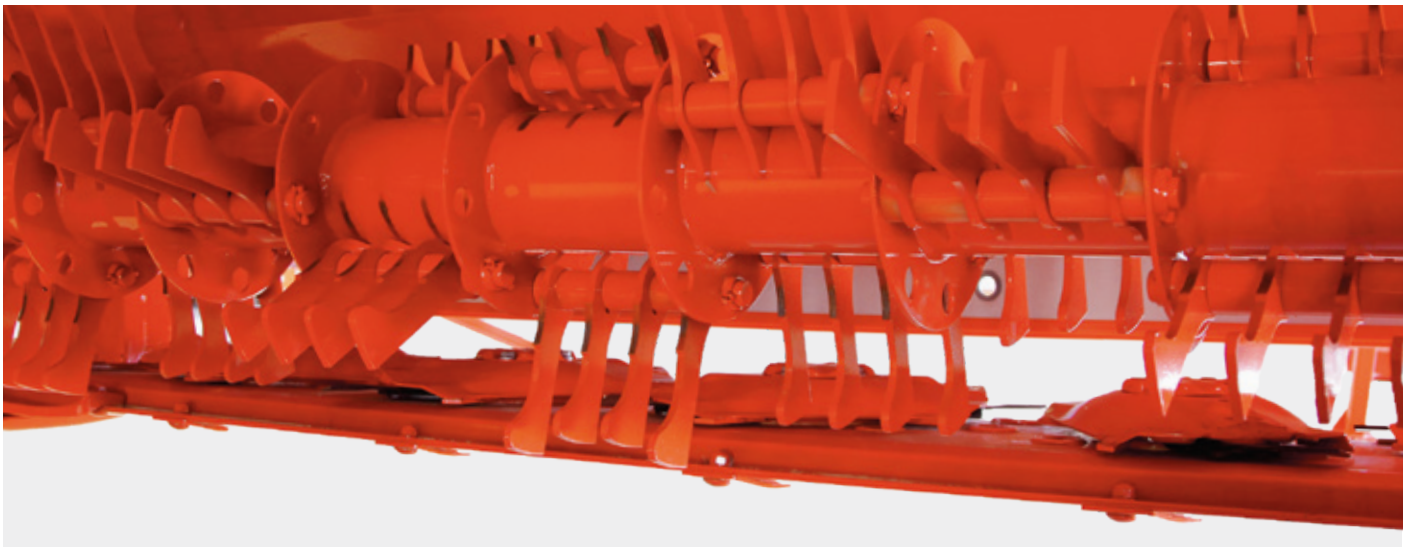
Cuchillas de rotación libre

Para mejorar la calidad de corte y la vida útil de las cuchillas, estas pueden girar libremente 360°.

CORTE Y ACONDICIONADO: UNA FUNCIÓN DOBLE

MAYALES PIVOTANTES DE ACERO DIGIDRY PARA CONDICIONES DIFÍCILES

Los mayales de acero son muy eficaces con vegetación densa, larga o madura, así como con vegetación corta. La capacidad de paso del forraje del acondicionador facilita su tránsito por los órganos de la máquina. La potencia requerida es baja, ya que el forraje pasa rápidamente y no vuelve a circular a través de la máquina. La posición de los mayales esponja el forraje y lo lanza al aire, para después caer de nuevo y formar la hilera. Se obtienen así unas hileras bien formadas y aireadas, por lo que se secan más rápidamente y producen un forraje más rico en energía y en nutrientes. Si el acondicionador se configura a baja velocidad, los mayales de acero también pueden trabajar la alfalfa.



Velocidad del rotor: ¡tú eliges!

El acondicionador se ajusta fácilmente para adaptarse al tipo de forraje con una palanca central de dos velocidades. Reduce la velocidad del rotor para tratar cultivos delicados y consumir menos combustible, por ejemplo en el caso de siegas tardías, en las que hay menos forraje (755 min^{-1}). La velocidad puede aumentarse para forrajes densos (1000 min^{-1}).



VENTAJA KUHN

Seguridad frente a obstáculos

El árbol de transmisión del rotor acondicionador está protegido por un perno de seguridad. La máquina y la transmisión quedan protegidas incluso en presencia de cuerpos extraños.

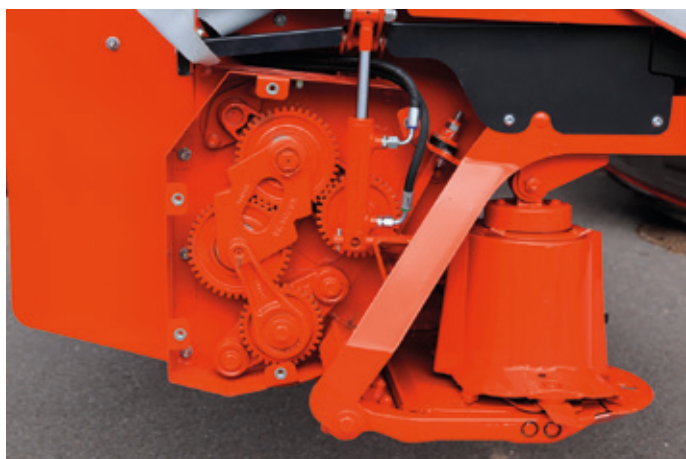
RODILLOS SQUAREFLEX DE POLIURETANO: PARA LOS FORRAJES DELICADOS

Introducir leguminosas en la ración reduce la cantidad de concentrados que hay que comprar, pero solo si las hojas se conservan en el forraje cosechado.

Una prueba llevada a cabo por Arvalis (instituto agronómico francés), en colaboración con la Cámara de Agricultura y la cooperativa de maquinaria FD en el 2016, mostró las ventajas de usar rodillos:

- un ahorro de aprox. 100 euros/ha/corte gracias a los rodillos,
- un secado de más de un 80% de MS desde la segunda tarde, cuando el resto de modalidades lo obtienen después de la tercera tarde.

Definitivamente, vale la pena plantearse la compra de un acondicionador de rodillos. Las marcas en forma de espiga de los rodillos de poliuretano permiten agarrar el cultivo con un movimiento regular. Su gran diámetro ofrece una considerable capacidad de evacuación hacia la parte de atrás y evita el riesgo de que el forraje se acumule.



Una sincronización perfecta

El rodillo inferior está accionado mediante dos cárteres y una transmisión sin mantenimiento. El rodillo superior se acciona mediante un tren de engranajes especial, que ofrece una sincronización perfecta y de por vida, con un tiempo de mantenimiento reducido.

Ajustes sencillos

La presión entre los rodillos puede ajustarse mediante un tornillo de ajuste de fácil acceso. La distancia entre los rodillos puede aumentarse para dejar pasar la mayoría de los cuerpos extraños.

GMD 3125 F | 3525 F **FC** 3125 F | 3525 F

OBJETIVO: RENDIMIENTO

Las segadoras y segadoras acondicionadoras frontales ofrecen características excepcionales:

- una adaptación al suelo perfecta con la suspensión hidroneumática LIFT-CONTROL del grupo de siega,
- un corte óptimo con la barra de corte OPTIDISC ELITE sin mantenimiento,
- seguridad en caso de obstáculos gracias al sistema PROTECTADRIVE,
- sistema de cambio rápido de las cuchillas FAST-FIT,
- comodidad de uso gracias a la facilidad de los ajustes,
- posibilidad de escoger entre un acondicionador de mayales pivotantes de acero o un acondicionador de rodillos,
- enganche con soportes de cat. 2 robusto y fiable (sin triángulo) que proporciona un gran despeje para la transmisión.



EXCLUSIVO

UN ASPECTO FUNCIONAL

El cabezal de enganche no solo resulta atractivo, sino que por encima de todo es funcional. El chasis compacto mejora la visibilidad durante la siega y en la carretera. El enganche integra también una suspensión para una excelente adaptación al suelo.

Brazos de soporte dinámicos

La particular cinemática de estas máquinas incluye dos robustas bielas inferiores montadas sobre rótulas muy grandes. Los puntos de articulación de las bielas en el lado del tractor están situados más cerca del suelo que los de la parte delantera. Esto crea una tensión dinámica durante las operaciones que produce un efecto de elevación en el grupo de siega. Se obtiene así un seguimiento de las irregularidades del terreno mucho más eficiente en zonas accidentadas.



Se adaptan al terreno

Nuestras segadoras frontales se adaptan a cualquier variación del terreno. A menudo están sometidas a esfuerzos extremos, por lo que el grupo de siega incorpora una articulación pendular para moverse en todas las direcciones. Pueden además oscilar de izquierda a derecha, con una inclinación máxima de 30°, y desplazarse verticalmente hasta alcanzar ¡casi 70 cm!

Ajustes rápidos y sencillos

La presión sobre el suelo se ajusta fácilmente mediante una suspensión hidráulica. Un cilindro integrado levanta las unidades en las cabeceras, de modo que durante el trabajo no se recurre al sistema hidráulico frontal del tractor. Las segadoras acondicionadoras FC frontales están equipadas con una palanca para seleccionar el régimen de velocidad del acondicionado (755 o 1000 min⁻¹).



Hilera estrecha, forraje protegido

Las segadoras frontales GMD incorporan un tambor de hilerado en cada lado para evitar que las ruedas del tractor aplasten el forraje. Estos tambores de hilerado recogen el forraje para reducir la anchura de la hilera a entre 1,00 y 1,20 m. En los modelos FC, el acondicionador ayuda a reducir la anchura de la hilera a 1,20 m en caso necesario.

Un solapamiento amplio y modular

Para una siega limpia en pendientes y en curvas, el solapamiento entre la unidad delantera y la trasera puede ajustarse hidráulicamente entre 30 y 70 cm (según la combinación de modelos) y sin necesidad de bajarse de la cabina. Una auténtica ventaja para los tractores de vías anchas o ruedas anchas.

Flexprotect: protección flexible

¡Se acabaron las cubiertas laterales dañadas por haber chocado contra un obstáculo! Las protecciones laterales de polietileno se deforman sin romperse ni dañar la segadora, y luego vuelven a su forma inicial.

GMD 3123 F

SE ADAPTA A TODOS TUS TERRENOS

La segadora frontal GMD 3123 F ofrece una alternativa para las explotaciones que buscan una máquina ligera apta para tractores a partir de 80 CV. Su diseño compacto y su bajo peso la hacen adecuada tanto para zonas llanas como para zonas montañosas. Una articulación pendular con un rango de hasta +/- 12° le permite seguir los contornos del terreno. Dos discos hileradores equipados de serie producen una anchura media de las hileras de entre 1,20 y 1,40 m.



Una segadora compacta y ligera

La GMD 3123 F es la máquina perfecta para tractores de tamaño mediano. Su peso moderado y su limitado voladizo reducen el peso en el eje delantero y mejoran la adaptación a los contornos del terreno. Dos muelles de suspensión fijados al tractor reducen la presión sobre el suelo y conservan la cubierta vegetal.



Benefíciate de una siega de gran calidad

La máquina está equipada con la barra de corte OPTIDISC ELITE, conocida por su resistencia y su siega perfecta en todas las condiciones. Su concepto específico de rotación de las cuchillas optimiza la calidad de la siega y orienta el flujo de material hacia el centro de la máquina para la formación de hileras.



Estabilidad en cualquier situación

Flexibilidad durante el trabajo para seguir las irregularidades del terreno, estabilidad en posición elevada al girar o durante el transporte: estas son las cualidades que espera el usuario. Se obtienen mediante una robusta ballesta parabólica integrada en el marco de enganche, la articulación pendular y la estructura del bastidor del grupo de siega.



LA GAMA MÁS CÓMODA

Un trabajo de calidad y un diseño compacto son las principales características de las segadoras GMD 2811 - 3111 - 3511, unos modelos que pueden trabajar en cualquier lugar y en condiciones muy variadas. La capacidad de adaptación al terreno del dispositivo LIFT-CONTROL y la articulación pendular del grupo de siega satisfacen los requisitos más exigentes, ya que evitan eficazmente la contaminación del forraje.



Enganche fácil y ergonómico

Para acoplar la segadora al tractor, no es necesario modificar la longitud de los brazos de enganche para equilibrar los pesos. Cuando se despliega la máquina para adoptar la posición de trabajo, la altura de corte se ajusta automáticamente a 45/50 mm sin necesidad de intervención.



Adaptable a tractores de ruedas grandes

Con un desplazamiento de 19 cm, los modelos GMD 1011 pueden adaptarse fácilmente a los tractores de ruedas grandes. Esto optimiza la cobertura total del suelo si se combina con una segadora frontal.



Transporte fácil y seguro

La posición de transporte longitudinal de las segadoras GMD 1011 LIFT-CONTROL permite obtener una amplia visibilidad de la parte trasera. La máquina también se aparca en posición de transporte, lo que facilita la entrada en naves estrechas. Unos grandes soportes de estacionamiento proporcionan estabilidad cuando la máquina está almacenada.



Control con confianza

El grupo de siega se controla de forma fácil y precisa. Las necesidades hidráulicas son mínimas, con lo que se reduce el tiempo de reacción. Solo se necesita un distribuidor hidráulico de simple efecto para subir y bajar la segadora. El despeje mínimo de 40 cm permite pasar fácilmente por encima de obstáculos e hileras.

Articulación central: equilibrio perfecto

En la gama LIFT-CONTROL, el grupo de siega está suspendido en su centro de gravedad. Gracias a la articulación central, el grupo de siega funciona suave y estable incluso en terrenos muy accidentados. El seguimiento del terreno es perfecto, incluso a altas velocidades. La cubierta vegetal queda protegida y las impurezas se reducen al mínimo. El gran ángulo de giro del grupo de siega permite obtener un corte limpio en diferentes condiciones.



GMD 2811 | 3111 | 3511 | 3511 RS

**MODERNAS. PRÁCTICAS.
FIABLES.**



Diseños prácticos

Un diseño moderno nunca será el argumento más importante a la hora de elegir un modelo. Pero es innegable que el nuevo diseño de la carrocería de las segadoras GMD 1011 LIFT-CONTROL resulta atractivo e integra con elegancia la caja con las cuchillas de repuesto.



KUHN, fiabilidad demostrada

El chasis y la estructura de soporte son dignos de un diseño de KUHN: la robustez y la longevidad están aseguradas.



Mantenimiento reducido

Con un calendario de mantenimiento cada 100 horas, engrasar las transmisiones secundarias ya no será una tarea diaria.



GMD 3511 RS: un forraje limpio

La GMD 3511 RS es una segadora específica para forrajes delicados y para regiones de praderas con condiciones predominantemente húmedas o terrenos pantanosos. Para que las ruedas del tractor no pasen por encima del forraje cortado, la anchura de las hileras puede reducirse a 1,40 m. De este modo, el forraje ni se aplasta ni se ensucia.



GMD 4011 | 4411

PRODUCTIVIDAD MÁXIMA PARA UNA SEGADORA SUSPENDIDA

Con los modelos GMD 4011 y GMD 4411 se obtienen rendimientos que antes no se creían posibles. Se pueden alcanzar velocidades de siega de hasta 5 hectáreas por hora. Para conseguir un rendimiento aún mayor, puede añadirse una segadora frontal GMD 3123 F, GMD 3125 F o GMD 3525 F, con anchuras de trabajo de 3,10 o 3,50 m, para una anchura de trabajo total de 7,60 m. En los modelos GMD 4011 y GMD 4411 es posible un desplazamiento adicional de 19 cm. De este modo se obtiene un solapamiento ideal entre la segadora frontal y la trasera. El nivel de productividad que se obtiene casi iguala a algunas combinaciones triples, pero con un coste considerablemente menor.





Control y facilidad de maniobra

La barra de corte baja y se eleva con facilidad y precisión. Las dos segadoras ofrecen una altura de elevación de 4 cm que se controla desde el tractor con un distribuidor hidráulico de simple efecto. No es necesario elevar también el enganche al tercer punto del tractor para alcanzar la altura necesaria en cabeceras.



Suspensión durante el transporte y el trabajo

KUHN ha equipado sus segadoras GMD 4011 y GMD 4411 con un sistema de suspensión oleoneumática que hace la conducción más suave y cómoda, amortiguando las sacudidas causadas por las irregularidades de la carretera para mejorar la estabilidad y el control de la conducción. Esta función también es muy práctica para maniobrar en cabeceras.



Dos hileras para un forraje limpio

Un deflector de hilado disponible opcional en el modelo GMD 4411 permite distribuir el forraje cortado en dos hileras, de manera que las ruedas del tractor puedan circular cómodamente entre las hileras sin dañar ni contaminar el forraje cortado.

SEGAR HASTA 7 HA POR HORA TAMBIÉN CON TRACTORES SENCILLOS

El aumento de las superficies que hay que segar conlleva necesariamente una adaptación de la maquinaria utilizada. La segadora de discos arrastrada de gran anchura GMD 5251 TC con barra de tiro central ofrece una alternativa económica a los combinados de siega delanteros y traseros. Requiere tractores menos potentes y evita la necesidad de invertir en un enganche delantero. Este modelo ofrece un alto rendimiento con su anchura de trabajo de 5,20 m y está pensado para tractores de 120-130 CV.



Productividad y comodidad en la conducción

Esta máquina arrastrada combinada con barra de tiro central aumenta la productividad considerablemente. El cabezal de enganche GIRODYNE, con una manejabilidad de reconocida eficacia, aporta una comodidad sin igual.

Protección de la cubierta vegetal

Las ruedas de gran anchura (400/60 - 15.5) están diseñadas para no circular por encima del forraje. Además reducen la presión sobre el suelo, protegiendo así la cubierta vegetal y mejorando el rebrote.

Adaptación al terreno

La cinemática de las articulaciones del grupo de siega, con bielas que se desplazan hacia arriba y suspensión mediante 4 resortes, garantiza un perfecto seguimiento del contorno del suelo. Como resultado, se preserva la calidad del forraje y su valor nutricional.



Transporte rápido y cómodo

En menos de 10 segundos, puedes poner tu máquina en posición de transporte inclinando un bastidor giratorio con dos ruedas. Las dimensiones en carretera no superan los 2,90 m. La segadora es práctica, rápida y manejable tanto en carretera a velocidad elevada como en las entradas de las parcelas.

Una hilera bien depositada

El forraje se deposita en una hilera de 4,00 a 4,40 m de anchura para acelerar el proceso de secado y facilitar el henificado. También es posible dividir la hilera en dos, simplemente ajustando la posición de los deflectores.



GMD 8730

¡MÁS RENDIMIENTO SIN PERDER ENERGÍA!

Un rendimiento elevado accesible para todos con una mínima necesidad de potencia: estas son las principales ventajas de esta combinación triple. Con un peso inferior a 1900 kg, puede utilizarse con tractores a partir de 120 CV, según las condiciones. Equipada con la suspensión hidroneumática LIFT-CONTROL y la barra de corte sin mantenimiento OPTIDISC ELITE, la segadora GMD 8730 ofrece soluciones convincentes para ganar en comodidad y ahorrarte tiempo.

LIFT-CONTROL: un ahorro considerable

El ajuste de la suspensión se realiza en unos segundos. Los cilindros de plegado incorporan una cámara especial conectada a acumuladores de nitrógeno que permite ajustar fácilmente la presión a las condiciones de la siega. El dispositivo de seguridad hidráulico Non-Stop ofrece una protección individual flexible y reactiva de los dos grupos de siega una vez superado el obstáculo. Al segar en pendientes, el sistema LIFT-CONTROL reduce significativamente el consumo de carburante y aumenta la velocidad de trabajo.





Elevación independiente de serie

Durante la siega, basta con accionar un solo distribuidor para elevar el grupo de siega frontal y uno de los dos grupos traseros. La posibilidad de elevar individualmente cualquiera de las dos unidades traseras es una importante ventaja al segar parcelas en punta. Las maniobras se realizan rápida y fácilmente. La unidad adopta la posición de transporte al accionar un distribuidor hidráulico de doble efecto.

Grupos de siega que se adaptan a tus necesidades

Los grupos de siega pueden adoptar tres posiciones de montaje **(1, 2, 3)** en la estructura de soporte. En función de las condiciones de trabajo, se puede optar por la anchura total de trabajo o por un mayor solapamiento entre la unidad frontal y las unidades traseras.

Un almacenamiento de dimensiones reducidas

La segadora GMD 8730 destaca por sus dimensiones compactas cuando se pliega para su almacenamiento. La máquina puede almacenarse verticalmente sin necesidad de ningún equipamiento adicional y cabe en la mayoría de los almacenes. Las protecciones laterales FLEXPROTECT se pliegan automáticamente para su transporte y almacenamiento.

SUEÑA A LO GRANDE

El valor energético del forraje cosechado y un nivel reducido de impurezas es lo que marca la diferencia. Nuestras máquinas te ofrecen estas características excepcionales gracias a las siguientes innovaciones:

- una perfecta adaptación al suelo con la suspensión hidroneumática LIFT-CONTROL, un diseño especial del chasis y una articulación pendular central del grupo de siega,
- un corte óptimo con la barra de corte OPTIDISC ELITE sin mantenimiento,
- sistema de cambio rápido de las cuchillas FAST-FIT,
- seguridad eficaz en caso de obstáculos gracias al sistema PROTECTADRIVE,
- un gran solapamiento, ajustable entre las unidades frontales y traseras,
- comodidad de uso gracias a la facilidad de los ajustes.



Tranquilidad en la cabina

El cajetín de mando KFA11 facilita considerablemente el uso y los ajustes de la máquina. Las siguientes funciones se controlan desde la cabina:

- plegado/desplegado,
- elevación individual de los grupos de siega,
- presión sobre el suelo de los grupos de siega mediante la suspensión oleoneumática LIFT-CONTROL.



Elevación hidráulica independiente de las unidades

La posibilidad de elevar individualmente cualquiera de las dos unidades traseras mediante cilindros hidráulicos es una importante ventaja a la hora de segar parcelas en punta. Las maniobras se realizan rápida y fácilmente. Esta operación puede llevarse a cabo directamente desde la cabina mediante el cajetín KFA11.

El sistema garantiza la adaptación de la presión sobre el suelo, con efectos positivos sobre la cubierta vegetal, el desgaste de la barra de corte y la potencia necesaria.



Transporte por carretera más sencillo

Durante el transporte, la segadora triple queda situada lo más cerca posible del tractor. Esto ofrece una serie de claras ventajas:

- dimensiones compactas en carretera,
- centro de gravedad cerca del tractor,
- carga reducida sobre el eje trasero del tractor,

Los protectores exteriores se pliegan automáticamente para reducir la altura de transporte.



Posición práctica de almacenamiento

Con la máquina se entregan de serie dos pies de soporte para el estacionamiento. Permiten almacenar la máquina en posición plegada, con lo que se ahorra un considerable espacio de almacenamiento.

¡LA COMBINACIÓN QUE MARCA LA DIFERENCIA!

Cuando KUHN combinó por primera vez el acondicionador, la cinemática de suspensión LIFT-CONTROL y el plegado vertical... ¡el resultado fue el nacimiento de las nuevas segadoras acondicionadoras suspendidas FC 3115 y FC 3515! Estos modelos, que complementan la oferta de segadoras acondicionadoras KUHN, presentan una anchura de trabajo de 3,10 m y 3,50 m. Diseñadas para explotaciones forrajeras o para empresas de trabajos agrícolas, pueden combinarse con una segadora frontal para aumentar el rendimiento.



Combinan todas las características que han dado su fama a KUHN:

- una excelente adaptación al suelo con la suspensión hidroneumática LIFT-CONTROL del grupo de siega combinada con la seguridad NON-STOP,
- un corte ejemplar con la barra de corte OPTIDISC ELITE sin mantenimiento,
- seguridad en caso de obstáculos gracias al sistema PROTECTADRIVE,
- sistema de cambio rápido de las cuchillas FAST-FIT,
- comodidad de uso gracias a unos ajustes más sencillos,
- posibilidad de escoger entre un acondicionador de mayales de acero pivotantes o un acondicionador de rodillos.





Un enganche optimizado para tu tractor

El enganche es seguro gracias a las horquillas de enganche: ya no es necesario cambiar la longitud de los brazos de elevación del tractor. Esto hace que tu grupo de siega sea más estable durante el trabajo y en el transporte. Un desplazamiento de 15 cm permite optimizar la posición del grupo de siega con respecto al tractor o la máquina frontal.

Más compacta y estable durante el transporte y en el trabajo

La segadora acondicionadora se pliega en vertical a 126°, lo que la hace muy compacta para el transporte. El equilibrio de la combinación tractor-máquina proporciona una muy buena estabilidad en la carretera o cuando te desplaces entre parcelas.



¿Trabajas en pendientes o con tractores de tamaño medio?

Un sistema de soporte con un contrapeso está disponible de manera opcional y asegura un mejor equilibrio de fuerzas en los brazos de elevación.



**AHORRO EN
LOS COSTES DE
MANTENIMIENTO**

El portadiscos OPTIDISC ELITE no necesita mantenimiento. Si optas por un acondicionador de mayales, la caja de cambios principal y la transmisión solo necesitan un cambio de aceite cada 500 horas o una vez al año. En el caso de un acondicionador de rodillos SQUAREFLEX, la transmisión no necesita mantenimiento.



¡SIEGA, ACONDICIONA, HILERA!

La segadora acondicionadora con cinta de hilerado FC 9330 RA es la respuesta a las expectativas de los clientes que buscan una máquina que combine la calidad del trabajo y un rendimiento muy alto, manteniendo al mismo tiempo una alta fiabilidad y una comodidad de uso ejemplar. Está pensada para empresas de trabajos agrícolas y grandes explotaciones, y convencerá incluso a los usuarios más exigentes. El peso razonable y la compacidad, la compatibilidad con ISOBUS y la flexibilidad de uso serán apreciadas por los conductores que se enfrentan a largas jornadas de siega.



Cuando una alta productividad es sinónimo de compacidad

El diseño de la máquina limita la transferencia de cargas al eje trasero: sus estructuras de cintas transportadoras de aluminio y sus grupos de siega están situados lo más cerca posible del tractor. El peso razonable y la posición optimizada del centro de gravedad garantizan el equilibrio y la estabilidad del tractor para un transporte seguro. Se cumple la legislación relativa a las cargas máximas por eje. El peso razonable de la segadora también es una ventaja durante el trabajo: se requiere menos potencia y se limita la compactación del suelo. Además, la suspensión oleoneumática facilita la adaptación a las irregularidades del terreno, protegiendo así la cubierta vegetal.





Gestión de la formación de hileras de gran precisión para un acabado impecable

Con un equipamiento de serie de alta gama, KUHN te ofrece la posibilidad de aprovechar al máximo el potencial de tu máquina. Gracias a su tecnología de gestión de las hileras y sus cintas deslizantes hidráulicas controladas desde un terminal ISOBUS, la segadora forma hileras de 1,80 a 3,60 m, fáciles de recoger en cualquier situación. Además, el sensor de nivel integrado (de serie) permite ajustar la velocidad de las cintas en las pendientes para obtener siempre una hilera centrada y simétrica.



Deposita las hileras como quieras

La segadora es muy adaptable. El trabajo en una hilera central o incluso con una cinta elevada se controla desde la cabina con el terminal ISOBUS. Con una cinta elevada, 18 m de forraje se siegan y descargan en dos pasadas en 12 m para facilitar la recogida con un hilerador de 4 rotos.



VENTAJA KUHN

Un acondicionado eficiente y fácilmente ajustable

El nuevo acondicionador de mayales metálicos contribuye a que la máquina sea más ligera. Combinado con la lona de hilerado de serie, se evitan las pérdidas de forraje y se asegura un acondicionado de alta calidad. La caja de cambios con dos marchas por palanca ofrece la posibilidad de hacer funcionar el acondicionador a una velocidad más lenta para conservar el forraje más sensible.



El nuevo diseño de LIFT-CONTROL para una adaptación ejemplar al terreno

La adaptación al terreno es ejemplar gracias al nuevo diseño de la suspensión oleoneumática totalmente ajustable desde la cabina. El exclusivo sistema de activación protege la barra frente a obstáculos. Combina un desplazamiento hacia arriba (30 cm) y hacia atrás (17°) con un giro hacia arriba de la parte delantera de la barra de corte para proteger las unidades de corte.



Un sistema hidráulico de alto rendimiento integrado de serie

La segadora presenta de serie un circuito hidráulico independiente para accionar la cinta. Esto evita que el circuito de aceite del tractor se sobrecaliente y mejora la respuesta de las demás funciones hidráulicas del tractor. Las funciones de los grupos de siega se controlan conectando el circuito Load Sensing. Esto simplifica el mantenimiento, ya que solo se necesitan unas pocas conexiones para acoplar la máquina.



Fácil acceso a la parte trasera del tractor

Las protecciones delanteras se retraen automáticamente en la posición de plegado para un acceso fácil y seguro a la parte trasera del tractor. También se pueden retraer cuando la máquina está desplegada para facilitar el acceso. La segadora puede almacenarse en posición vertical.

LAS SOLUCIONES ISOBUS DE KUHN: DISFRUTA DE LA COMPATIBILIDAD CON ISOBUS EN LA FC 9330 RA



TERMINALES ISOBUS CCI 800 Y CCI 1200:
UN SOLO TERMINAL PARA TODAS LAS MÁQUINAS KUHN.

Los terminales ISOBUS CCI 800 y 1200 están certificados por la AEF y se centran en tres prioridades: rendimiento, visibilidad y flexibilidad. Controla de manera intuitiva tus máquinas gracias a su pantalla táctil antirreflectante de gran tamaño. Con la capacidad de mostrar simultáneamente diferentes informaciones esenciales, y admitir la conexión de un joystick de control y una cámara, estos terminales son extremadamente versátiles.



CCI 800: El terminal ISOBUS compacto

La pantalla de 8 pulgadas/20,3 cm permite visualizar la máquina principal y vistas en miniatura en el lateral. Haz clic en la vista en miniatura para mostrarla en grande.



CCI 1200: Innovador, panorámico y de alto rendimiento

Con su pantalla de 12,1 pulgadas/30,5 cm, muestra todas las informaciones esenciales. Son posibles diferentes formatos de visualización: vistas en miniatura / MaxiView / doble terminal universal.



Todo al alcance de la mano

Combina tu terminal CCI con el nuevo joystick ISOBUS CCI A3 y controla las funciones principales de la segadora con una sola mano. ¡Inicia la secuencia de giro fácilmente con el joystick CCI A3!

MyKUHNN

¡EL CAMINO AL ÉXITO!

MyKUHNN es tu espacio online. Regístrate hoy mismo y descubre los servicios exclusivos que te ofrece MyKUHNN y cómo te facilitarán la gestión de tu parque de máquinas KUHN, especialmente en la cosecha de forraje.
Más información en: mykuhn.kuhn.com



Gestiona tu parque de máquinas

¡Herramientas online para sacar el máximo partido de tus máquinas KUHN!

Una vez conectado, podrás gestionar tus máquinas KUHN teniendo acceso a los catálogos de piezas y a la descarga de los manuales de uso.

Piezas originales

MyKUHNN permite buscar una pieza, ya sea indicando su número de referencia o utilizando el catálogo electrónico de KUHN. Encontrar una pieza es más fácil que nunca. Podrás ver la disponibilidad de la pieza en tu concesionario y enviarle tu selección.

Manuales de uso

Si registras tus máquinas en la sección «Mi parque de máquinas», encontrarás muy fácilmente los manuales de uso que necesitas. Con MyKUHNN podrás descargártelos e imprimirlos. MyKUHNN te enviará una notificación cuando tu máquina pueda beneficiarse de una campaña de mejora. En ese caso, podrás ponerte en contacto con tu concesionario rápidamente. Habrá más sorpresas, de las que te iremos informando.



Maximiza el rendimiento de tu máquina

Optimiza la configuración de tus máquinas

Accede a toda la información acerca de la configuración y el mantenimiento en el momento adecuado para mejorar tu productividad.

Envía tu mapa de aplicación con un solo clic

Desde tu ordenador, con KUHN EasyTransfer, envía tus mapas de aplicación de la dosificación a tus máquinas a través de la plataforma agrirouter. Pronto disponible en MyKUHN.

Información exclusiva de expertos

¡MyKUHN es una mina de información con un alto valor añadido! Mantente informado sobre las nuevas máquinas y equipos de KUHN, consulta las opiniones de los usuarios, benefícate de los consejos agronómicos de nuestros especialistas y descubre más sobre los conocimientos y experiencia de KUHN.



Déjate guiar en la dosificación variable

Con la aplicación EasyMaps de KUHN, ajusta manualmente la dosificación visualizando tu mapa de aplicación y tu posición en la parcela directamente desde tu smartphone.

Y muchas otras características interesantes...



Participa en eventos

Recibe notificaciones cuando los concesionarios KUHN organicen eventos cerca de ti o cuando se programe una cita ineludible.



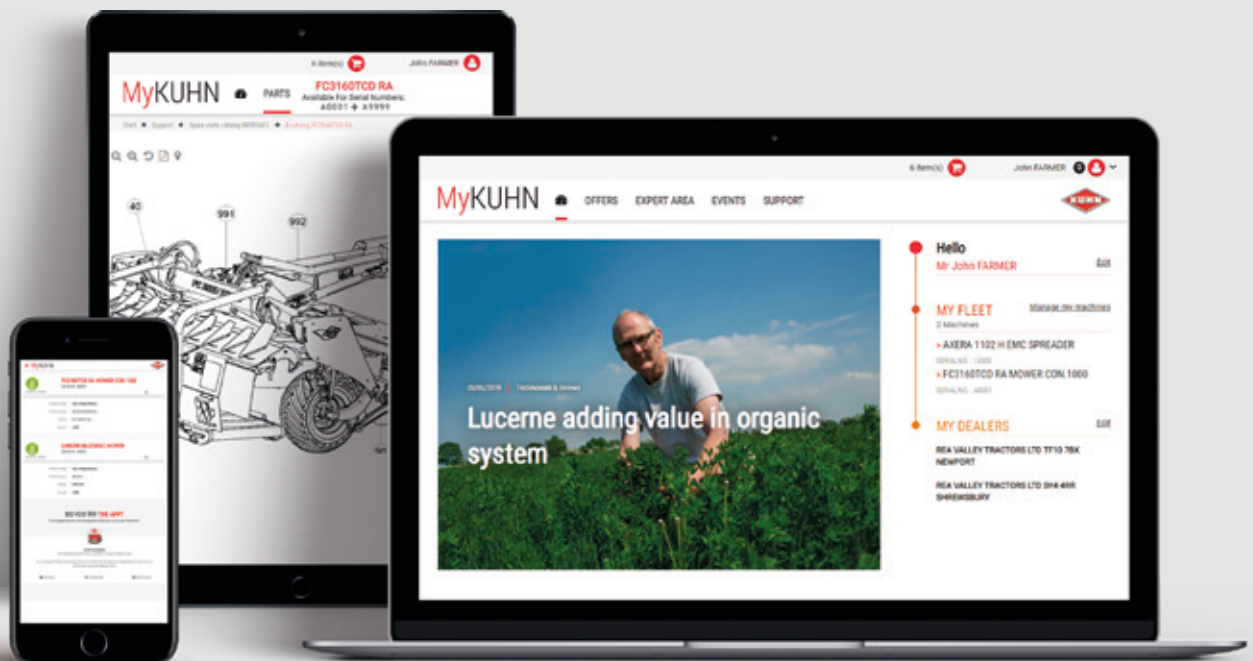
Disfruta de ofertas

Aprovecha las ofertas de financiación exclusivas para las piezas y máquinas de KUHN.



Mantente en contacto

Busca y guarda tus concesionarios favoritos para que puedas ponerte en contacto con ellos fácil y rápidamente.



Características técnicas

	3123 F	3125 F	3525 F	2811	3111
Anchura de trabajo por cada grupo de siega (m)	3,10		3,50	2,67	3,10
Anchuras de trabajo posibles con combinación (m)	-			5,55*	5,98*
Solapamiento entre las unidades frontales/traseras (cm)	29 - 44 - 55 (GMD 8730) 30 - 50 (GMD 9530)		50 - 70 (GMD 9530) / 30 - 50 (GMD 10030)		
Anchura de la hilera (m)**	1,30 - 1,40	1,00 - 1,20		1,70	2,30
Formación de la hilera	2 discos de hilerado	2 tambores accionados		2 discos de hilerado	1 disco de hile
Enganche	Al 3 ^{er} punto - Cat. 2				
Velocidad de rotación de la t.d.f. (min ⁻¹)	1 000			540	540 o
Transmisión primaria	1 3/8" – 6 acanaladuras con limitador de par de fricción	1 3/8" – 6 o 21 acanaladuras		1 3/8" – 6 acanaladuras	
Rueda libre	Integrada en la caja de engranajes lateral				
Barra de corte					
Número de discos con patines de seguridad de acero templado	7		8	6	
Protección del tren de engranajes					
Suspensión	Mediante resortes	Suspensión oleoneumática			
Adaptación al suelo	Articulación pendular	Bielas pivotantes con despeje vertical			
Anchura de transporte (m)	3,00	2,99	3,48	1,70	
Altura de transporte (m)	-				
Protecciones laterales					
Almacenamiento de la máquina	En posición horizontal				
Alumbrado y señalización					
Potencia mínima necesaria en la t.d.f. (kW/CV)	32/43		36/49	27/37	32/43
Equipamiento hidráulico necesario en el tractor	-	1 SE			
Equipamiento eléctrico necesario en el tractor	1 toma				
Peso aprox. (kg)	745	1 105	1 180	845	900

◆ de serie ◇ opcional - no disponible * Con enganche en posición de cobertura mínima. Añadir 20 cm en caso de segadora frontal de 3,50 m ** Según el



KUHN PARTS



Piezas diseñadas para desafiar al tiempo. Nuestras fundiciones y nuestra forja, así como un sistema de producción ultramoderno, nos permiten producir piezas de recambio que desafían al tiempo. Nuestros clientes pueden contar con nuestros conocimientos y experiencia, así como con nuestros recambios originales. Gracias a nuestros almacenes de KUHN PARTS, los agricultores pueden beneficiarse de nuestra asistencia al cliente y nuestros servicios logísticos, que garantizan soluciones de reparación rápidas y fiables en colaboración con tu concesionario oficial de KUHN más cercano.

3511	3511 RS	4011	4411	5251 TC	8730	9530	10030
3,51		3,95	4,35	5,20	-		
6,38*		6,83*	7,23*	-	8,80 - 8,50 - 8,30	9,53 - 9,13	9,93 - 9,53
22-41 según enganche y con frontal de 3,10 m 45-64 según enganche y con frontal de 3,50 m				-	29-44-55 (con frontal de 3,10 m)	30 - 50 (GMD 3125 F) / 50 - 70 (GMD 3525 F)	30 - 50 (GMD 3525 F)
2,80	1,30	3,30	3,70	4,00 - 4,40	2 x 2,40	2 x 2,80	
rado exterior"	2 discos de hilado	1 disco de hilado exterior		2 discos de hilado	1 disco de hilado en cada lado exterior		
		Al 3 ^{er} punto - Cat. 3		Cabezal Girodyine - 2 puntos con barra de tracción oscilante - Cat. 2 y 3	Al 3 ^{er} punto - Cat. 2	Al 3 ^{er} punto - Cat. 3 o 4N (compatible con Quick Hitch cat. 3/4N)	
1 000	1 000						
				Integrada en la caja de engranajes central	Integrada en las cajas de engranajes laterales		
OPTIDISC ELITE							
8		9	10	12	2 x 7	2 x 8	
Système PROTECTADRIVE							
LIFT-CONTROL				Mediante resortes	Suspensión oleoneumática LIFT-CONTROL		
Articulación pendular				Unidad de suspensión integrada	Articulación pendular		
	1,75	2,00		2,90	2,99	2,95	3,35
					3,65-3,75-3,90 según el solapamiento escogido	3,92	
Protectores laterales flexibles FLEXPROTECT							
				En posición de transporte	En posición horizontal o plegado en vertical		
◆							
36/49		41/55	45/61	54/73	90/122	99/135	104/141
1 SE + 1 DE				2 DE	1 SE + 1 DE	2 DE	
7 polos					1 toma de 7 polos y 1 toma de 3 polos ISO		
950	980	1 085	1 120	3 000	1 910	2 300	2 350

forraje

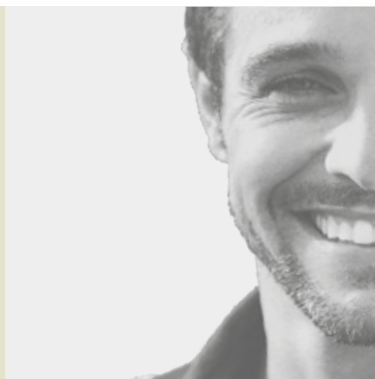
SERVICIOS DE KUHN*

KUHN sos order - Recibe tu pieza de recambio las 24 h, 365 días al año**

KUHN protect+ - ¡La elección de los profesionales!

KUHN i tech - ¡Para reparaciones cada vez más rápidas!

KUHN finance - ¡Invierte de manera racional!



*Algunos servicios no están disponibles en todos los países. **salvo el 1 de enero, el 1 de mayo y el 25 de diciembre

Características técnicas

	3125 DF	3525 DF	3125 RF	3525 RF
Anchura de trabajo por cada grupo de siega (m)	3,10	3,50	3,10	3,50
Anchuras de trabajo posibles con combinación (m)	-			
Solapamiento entre las unidades frontales/traseras (cm)	30-50 (FC 8830/9530)	50-70 (FC 8830/9530) / 30-50 (FC 10030)	30-50 (FC 8830/9530)	50-70 (FC 8830/9530) / 30-50 (FC 10030)
Anchura de la hilera (m)**	1,20 - 2,00		1,40 - 2,00	
Enganche	Al 3 ^{er} punto - Cat. 2			
Velocidad de rotación de la t.d.f. (min ⁻¹)				
Transmisión primaria				
Rueda libre				
Barra de corte				
Número de discos con patines de seguridad de acero templado	7	8	7	8
Protección del tren de engranajes				
Suspensión				
Adaptación al suelo	Bielas pivotantes con despeje vertical			
Dispositivo de acondicionado	Mayales pivotantes de acero		2 rodillos SQUAREFLEX de poliuretano	
Distribución en toda la anchura de trabajo	-			
Anchura de transporte (m)	2,99	3,48	2,99	3,48
Altura de transporte (m)	-			
Protecciones laterales				
Almacenamiento de la máquina	En posición horizontal			
Alumbrado y señalización				
Potencia mínima necesaria en la t.d.f. (kW/CV)	50/68	57/77	50/68	57/77
Equipamiento hidráulico necesario en el tractor	1 SE			
Peso aprox. (kg)	1 320	1 390	1 370	1 455

◆ de serie ◇ opcional - no disponible

Segadoras acondicionadoras FC

3115 D	3115 R	3515 D	8830 D	9530 D	10030 D	8830 R	9530 R	10030 R	9330 D RA	
3,10		3,50	-							
5,96* (FC 3125)		6,36* (FC 3125)	8,73 - 8,33	9,53 - 9,13	9,93 - 9,53	8,73 - 8,33	9,53 - 9,13	9,93 - 9,53	9,30	
26-41 (FC 3125) 46-61 (FC 3525)		30-50 (FC 3125 DF) / 50-70 (FC 3525 DF)		30-50 (FC 3525 DF)	30-50 (FC 3125 RF) / 50-70 (FC 3525 RF)		30-50 (FC 3525 RF)	42 (FC 3125 DF) / 62 (FC 3525 DF)		
1,45 - 2,10		1,85 - 2,40	2 x 1,45 - 2,10	2 x 1,85 - 2,40					-	
Al 3 ^{er} punto - Cat. 3N		Al 3 ^{er} punto - Cat. 3 o 4N (compatible con Quick Hitch cat. 3/4N)								
1 000										
1 3/8" – 6 o 21 acanaladuras con limitador de par de fricción									-	
Integrada en la caja de engranajes lateral										
OPTIDISC ELITE										
7	8	2 x 7	2 x 8		2 x 7	2 x 8		2 x 8		
Sistema PROTECTADRIVE										
Suspensión oleoneumática LIFT-CONTROL										
Articulación pendular										
Mayales pivotantes de acero	2 rodillos SQUAREFLEX de poliuretano	Mayales pivotantes de acero			2 rodillos SQUAREFLEX de poliuretano			Mayales pivotantes de acero		
◆										
2,44	2,74	2,95		3,35	-	2,95	3,35	3,00		
3,43	3,68	3,50	3,90		3,50	3,90		Inferior a 4		
Protectores laterales flexibles FLEXPROTECT										
En posición horizontal o plegado en vertical con soporte adicional			En posición horizontal o plegado en vertical							
◆										
50/68	-	140/191	154/210	162/221	140/191	154/210	162/221	154/210		
1 SE + 1 DE		2 DE (+1 DE opcional para el 3 ^{er} punto hidráulico del tractor)							conexión con Load Sensing (1x presión; 1 x retorno libre; 1 x detección de carga)	
1 475	1 530	1 550	3 030	3 210	3 260	3 150	3 330	3 380	3 980	

MyKUHN

¡EL CAMINO AL ÉXITO!

MyKUHN es tu área de clientes en línea. Regístrate hoy mismo y descubre los servicios exclusivos que te ofrece MyKUHN y cómo te facilitarán la gestión de tu parque de máquinas y terminales KUHN, y te ayudarán a optimizar su rendimiento. Una vez iniciada la sesión, en el ordenador, el móvil o la tablet, tendrás acceso a los catálogos de piezas, a la documentación técnica y a multitud de servicios conectados.



Descubre toda la gama de maquinaria para cosechar forrajes de KUHN



1. Henificadores de hasta 17 m - 2. Rastrillos hileradores de doble rotor - 3. Rastrillos hileradores de 4 rotores - 4. Hileradores de cinta de hasta 13 m

KUHN IBERICA S.A.U. - Carretera A-131, Km 100 - ES - 22005 HUESCA - Tel. +34 974 234 440 - Fax +34 974 234 439 - www.kuhn.es
KUHN SAS - 4 Impasse des Fabriques - BP 50060 - F-67706 Saverne CEDEX - FRANCE

Para encontrar tu concesionario KUHN más cercano,
consulta nuestra página web: www.kuhn.com

La información que figura en el presente documento solo tiene carácter informativo y no tiene carácter contractual. Nuestras máquinas cumplen con la normativa vigente en el país de entrega. En nuestra literatura y para mejorar la ilustración de ciertos detalles, algunos dispositivos de seguridad pueden no estar en posición de funcionamiento. Durante la utilización de las máquinas, éstas **deberán** estar obligatoriamente en posición de acuerdo con los requisitos indicados en los manuales del operador y en las instrucciones previas a la entrega. RESPETAR LAS NORMAS DE CIRCULACIÓN VIGENTES, ASÍ COMO el peso total autorizado con carga del tractor, su capacidad de elevación y la carga máxima autorizada por eje y neumáticos. La carga sobre el EJE DELANTERO del tractor deberá cumplir siempre con la normativa VIGENTE en el país de entrega (en Europa, debe alcanzar un mínimo del 20% del peso neto del tractor). Nos reservamos el derecho de modificar sin previo aviso cualquier diseño, especificación o material. Las máquinas, equipamientos y accesorios de este documento pueden estar protegidos por al menos una patente y/o diseño registrado(s). Las marcas citadas en este documento, pueden estar registradas en uno o más países.

Por respeto al medio ambiente, este documento se ha imprimido en papel sin cloro
Impreso en Francia - 920 540 ES - 02.22 - Copyright 2022 KUHN

